

Passerella sull'Isonzo

La costruzione di una passerella sull'Isonzo nel parco ricreativo di Salcano è un progetto molto importante sotto diversi aspetti.

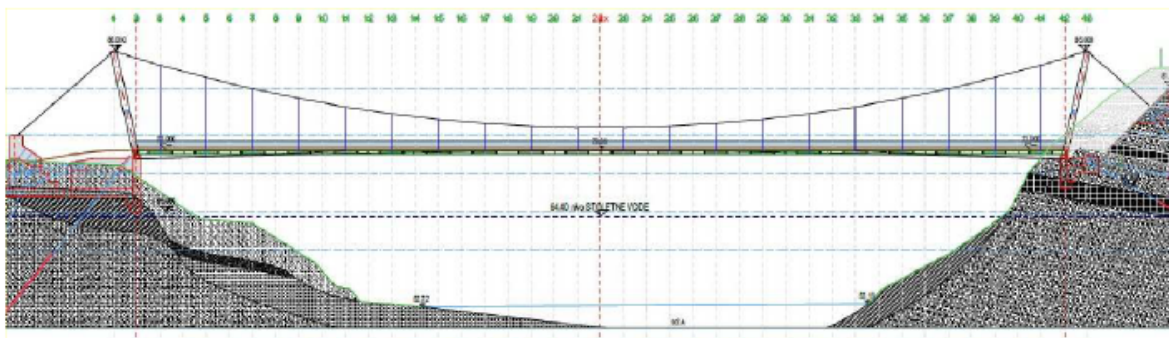
Innanzitutto, va sottolineato che si tratta di uno degli investimenti infrastrutturali più grandi e impegnativi finanziati dal Programma di cooperazione transfrontaliera dell'UE (Interreg). La costruzione della passerella è realizzata nell'ambito del progetto Isonzo-Soča, attuato dal Gruppo europeo di cooperazione territoriale GECT GO e finanziato dal Programma europeo di cooperazione transfrontaliera Interreg Italia-Slovenia 2014-2020 (si prega di specificare perché si tratta di un requisito richiesto dal nostro finanziatore).

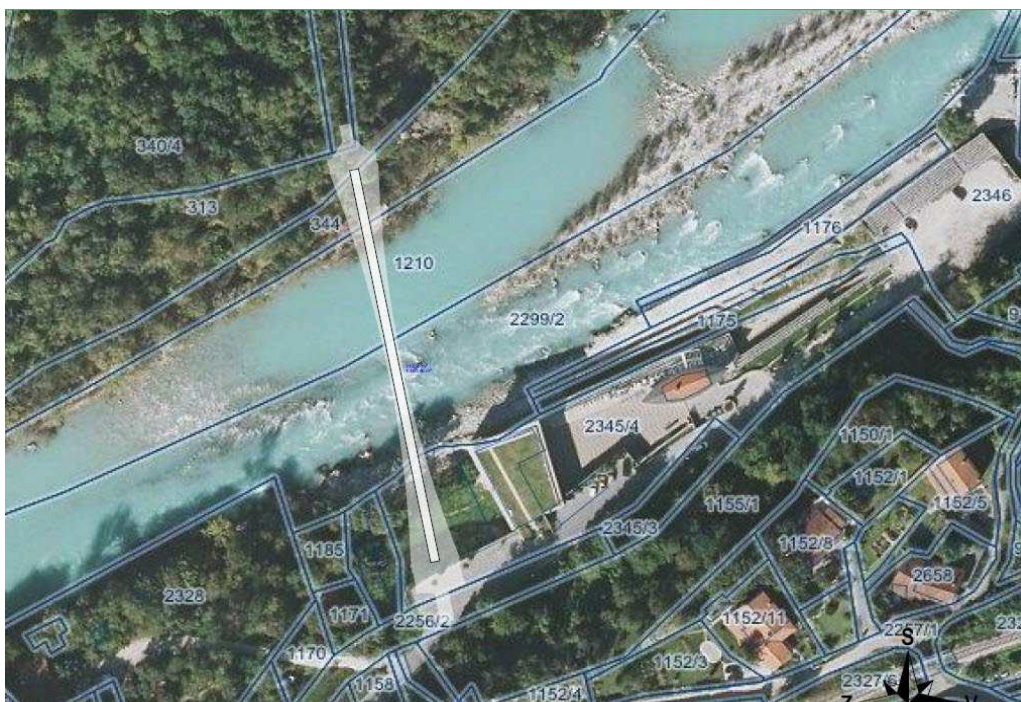
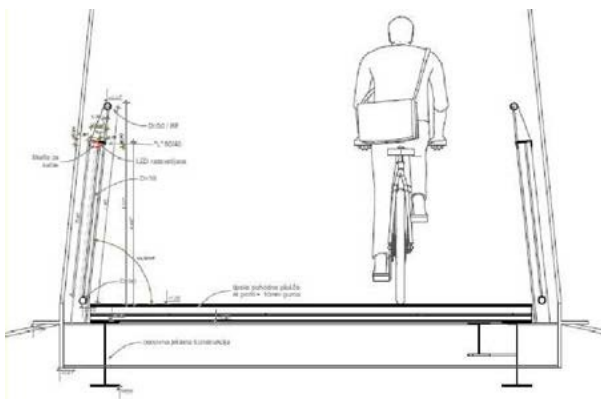
Il ponte sospeso, detto anche passerella, ha una luce di 120 m, una larghezza di 3 m con un'altezza dei due piloni di sostegno di 14,5 m. Sui piloni sono fissate due funi di sostegno paraboliche (cavi d'acciaio), che sono ancorate ad entrambe le sponde terminali tramite fondazioni a due punti.

Il ponte è realizzato come una struttura in acciaio sospesa in una campata con la larghezza della pista ciclabile. E' sospeso sopra il livello idrometrico massimo di 64,40 metri ad una quota di 73,00 slm senza pendenza longitudinale e trasversale.

Due funi di sostegno paraboliche sono instradate attraverso due piloni "A" in acciaio che poggiano su supporti terminali. Le funi portanti sono ancorate ad entrambe le sponde terminali tramite fondazioni a due punti. La struttura dell'architrave in acciaio è appesa su entrambi i lati a ganci, che sono appesi su una griglia di 6 m su una fune d'acciaio di supporto. La struttura portante è avvolta reciprocamente con una fune parabolica ancorata ai puntoni terminali, e mutuamente sopravvento (appoggiata a $\frac{1}{4}$ di campata del supporto) con quattro funi rettilinee ancorate ai puntoni terminali. Sui supporti, la struttura dell'architrave è sostenuta da due cuscinetti in polimero, di cui quello destro è mobile longitudinalmente.

In conformità con le normative dell'Eurocode, il carico previsto sul ponte e' di 280/m², il che significa circa 1.000 persone sul ponte contemporaneamente con carico uniforme.





Merito:
 1:1 000
 Vačina/
 Naslov ribe:
Legav prostorur

La passerella in breve:

Acciaio, ponte sospeso

Distanza 120 m

Un collegamento più sicuro e piacevole tra la sponda destra e sinistra dell'Isonzo a Salcano

Ovviare al collo di bottiglia sul collegamento ciclabile a lunga distanza tra il bacino fluviale e il corso

Stazione appaltante: GECT GO

Valore del contratto per la realizzazione della passerella: 1,4 milioni di euro IVA inclusa

Completamento dell'investimento: maggio 2021

Time lapse montaggio piloni: bit.ly/piloni

Time lapse costruzione: <https://bit.ly/BRV2021>

Web cam live: bit.ly/ISwebcam

Photos: bit.ly/brvbynight

www.euro-go.eu

