

gorizia
nova gorica
šempeter-vrtojba

3x3x1

utopie localizzate

università
degli studi
di trieste

dipartimento
di ingegneria
e architettura

corso di laurea
magistrale
in architettura

laboratorio
progettazione
integrata
a.a. 2013-14

fondazione
casa di
risparmio
di gorizia

10 luglio -
3 agosto 2014

lokalizirane utopije

università
degli studi
di trieste

dipartimento
di ingegneria
e architettura

magistrski
študijski
program
arhitektura

integrirano
projektiranje
l.l. 2013-14

fondazione
casa di
risparmio
di gorizia

10. julij -
3. avgust 2014

localized utopias

università
degli studi
di trieste

dipartimento
di ingegneria
e architettura

graduate
architecture
programs

integrated
design
laboratory
a.y. 2013-14

fondazione
casa di
risparmio
di gorizia

10 july -
3 august 2014

Piano strategico transfrontaliero

Čezmejni
strateški načrt

Gorizia, Nova Gorica,
Šempeter – Vrtojba



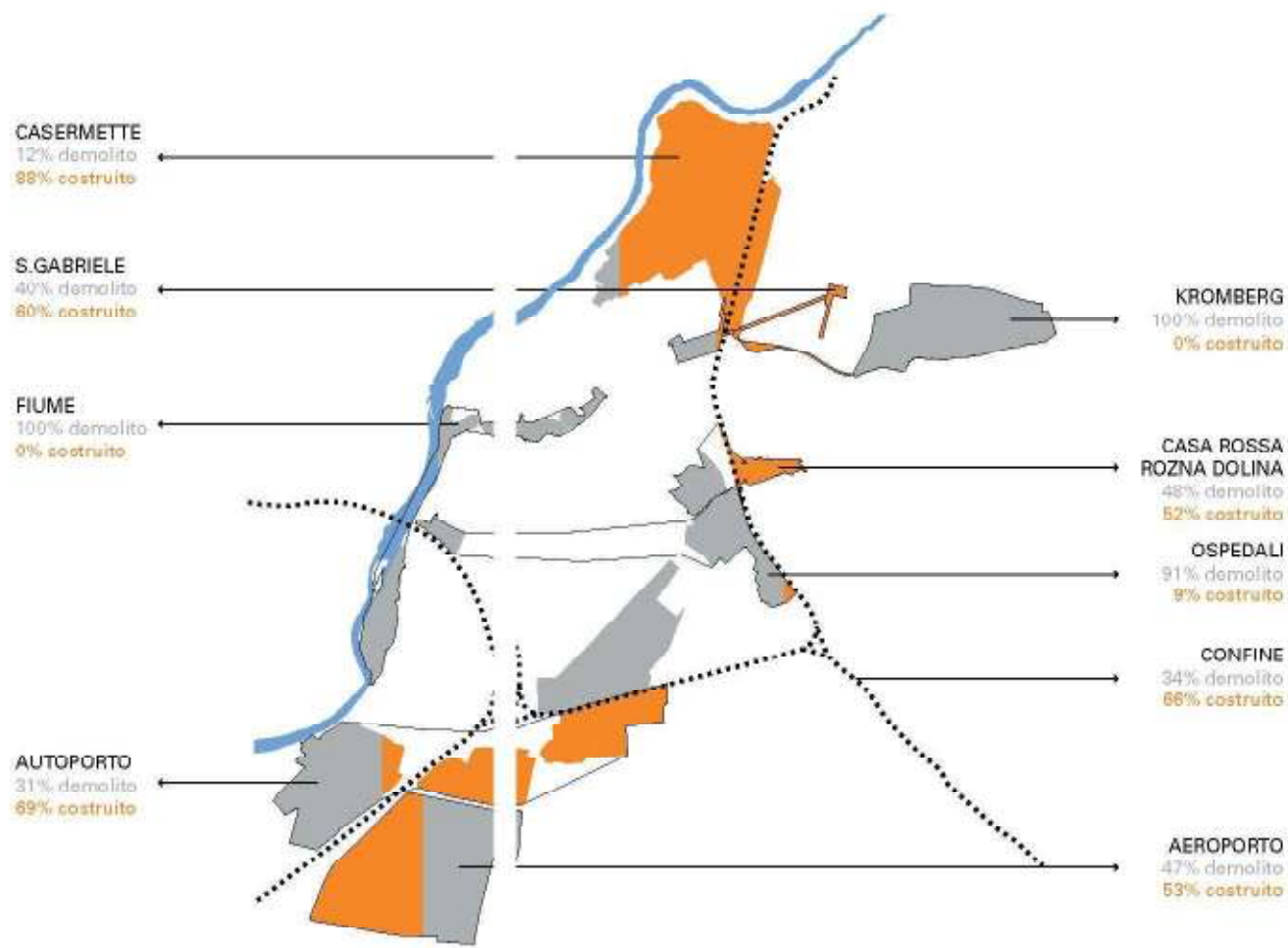
Piano strategico transfrontaliero

14

Čezmejni strateški načrt

Gorizia, Nova Gorica, Šempeter – Vrtojba

15

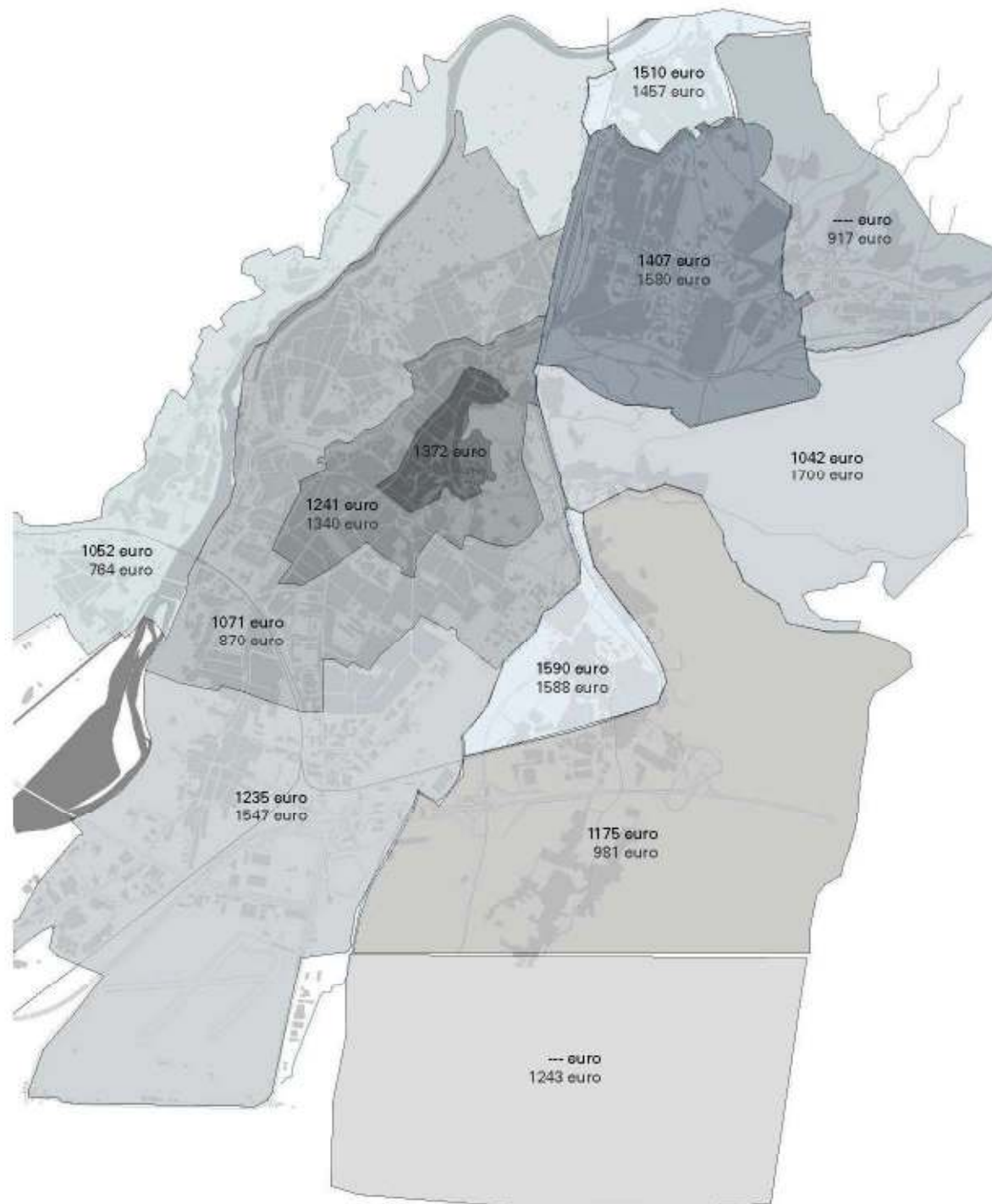


Nel seguente grafico si può osservare la percentuale di metri cubi costruiti, demoliti e i dati quantitativi per ognuna delle nove aree che saranno oggetto della progettazione.

Piano strategico transfrontaliero

Čezmejni strateški načrt

Gorizia, Nova Gorica, Šempeter – Vrtojba



**Piano strategico
transfrontaliero**

**Čezmejni
strateški načrt**

**Gorizia, Nova Gorica,
Šempeter – Vrtojba**



**sei nuove visioni
di città**



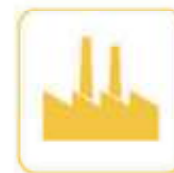
šest novih mestnih vizij

**Gorizia, Nova Gorica,
Šempeter – Vrtojba**

1



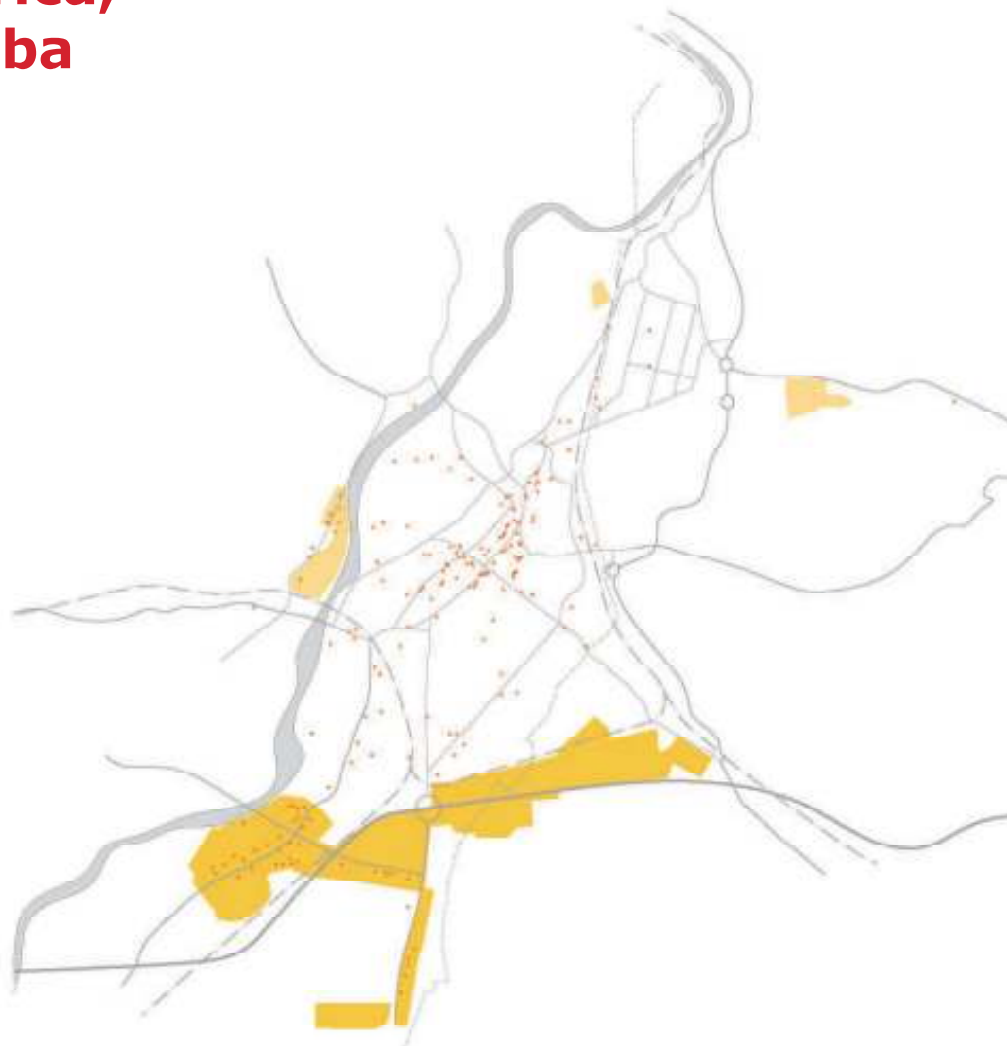
**sei nuove visioni
di città**



šest novih mestnih vizij

**Gorizia, Nova Gorica,
Šempeter – Vrtojba**

2



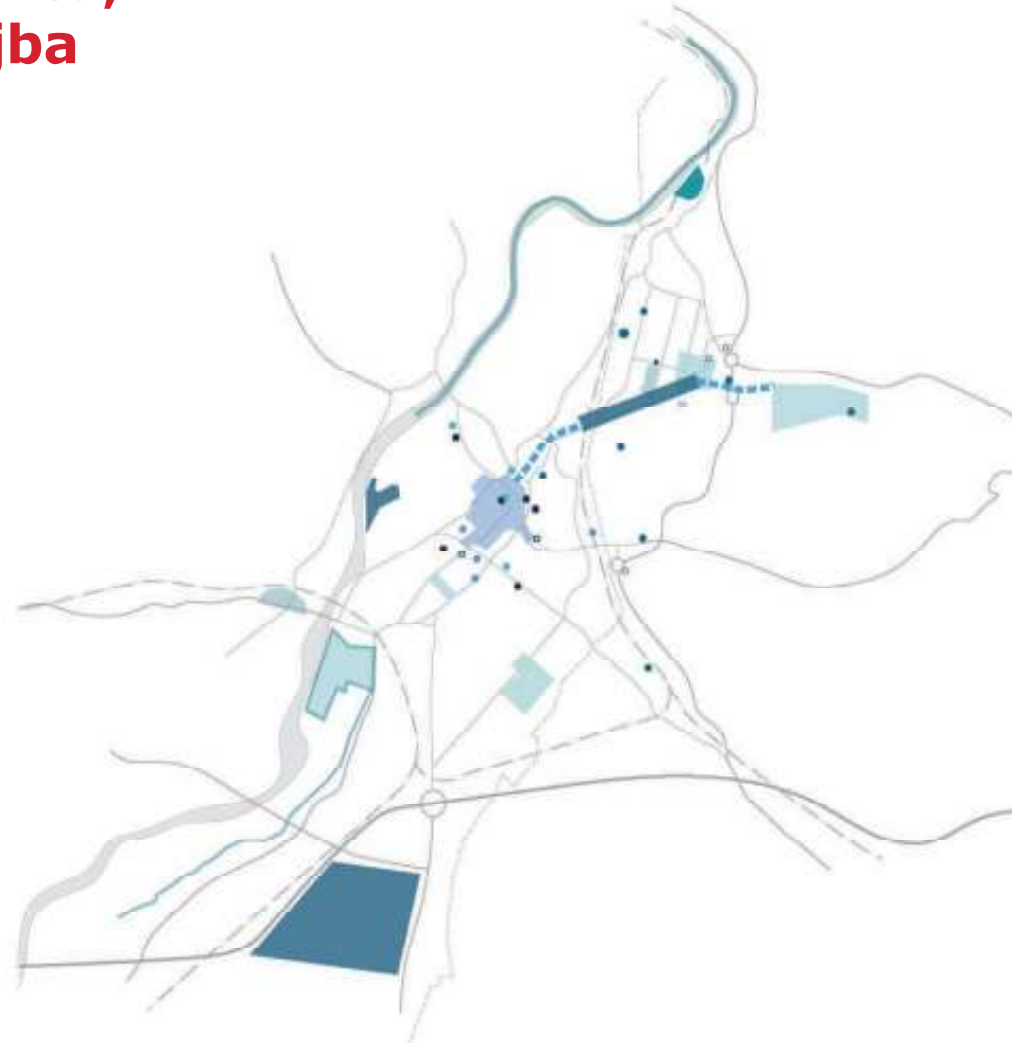
**sei nuove visioni
di città**



šest novih mestnih vizij

**Gorizia, Nova Gorica,
Šempeter – Vrtojba**

3



**sei nuove visioni
di città**

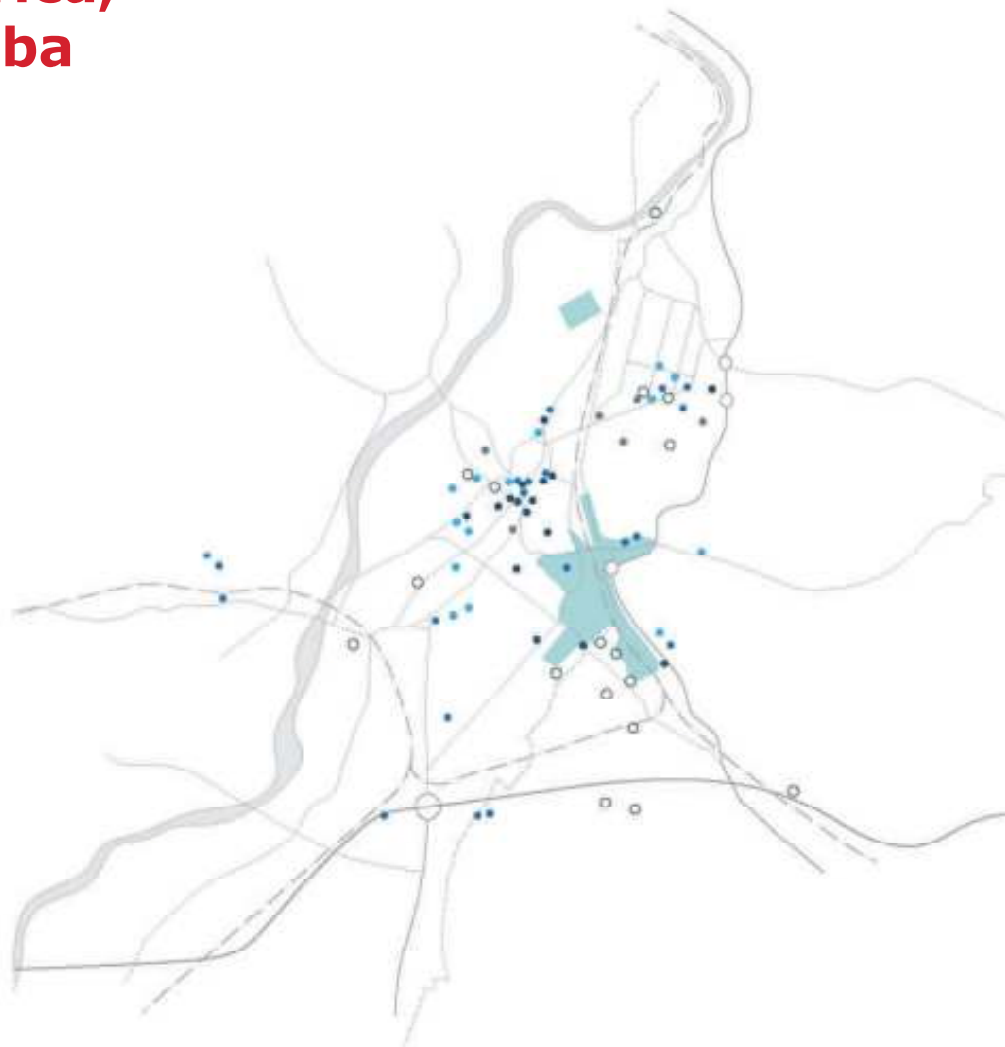


05

šest novih mestnih vizij

**Gorizia, Nova Gorica,
Šempeter – Vrtojba**

4



**sei nuove visioni
di città**



75

šest novih mestnih vizij

**Gorizia, Nova Gorica,
Šempeter – Vrtojba**

5



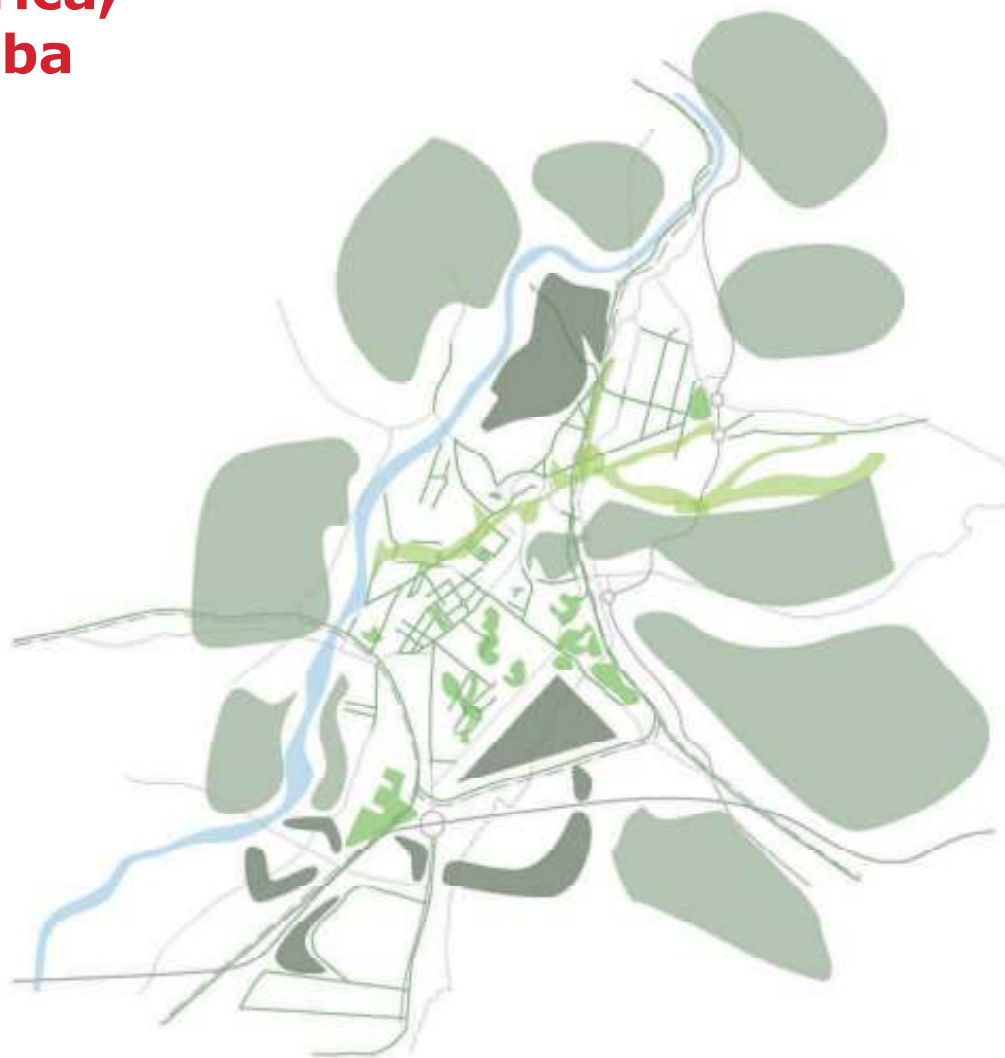
**sei nuove visioni
di città**



šest novih mestnih vizij

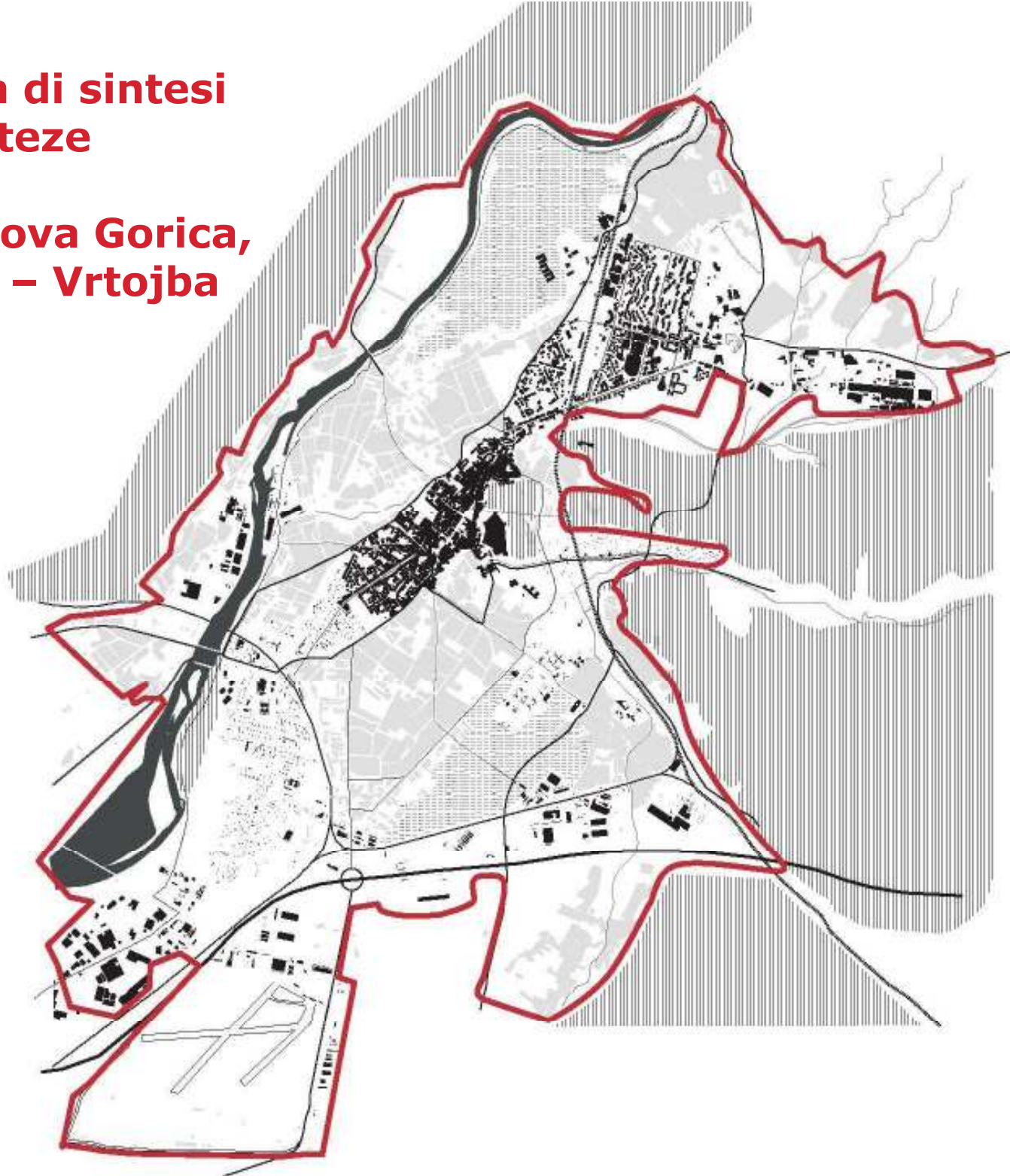
**Gorizia, Nova Gorica,
Šempeter – Vrtojba**

6



**una figura di sintesi
oblika sinteze**

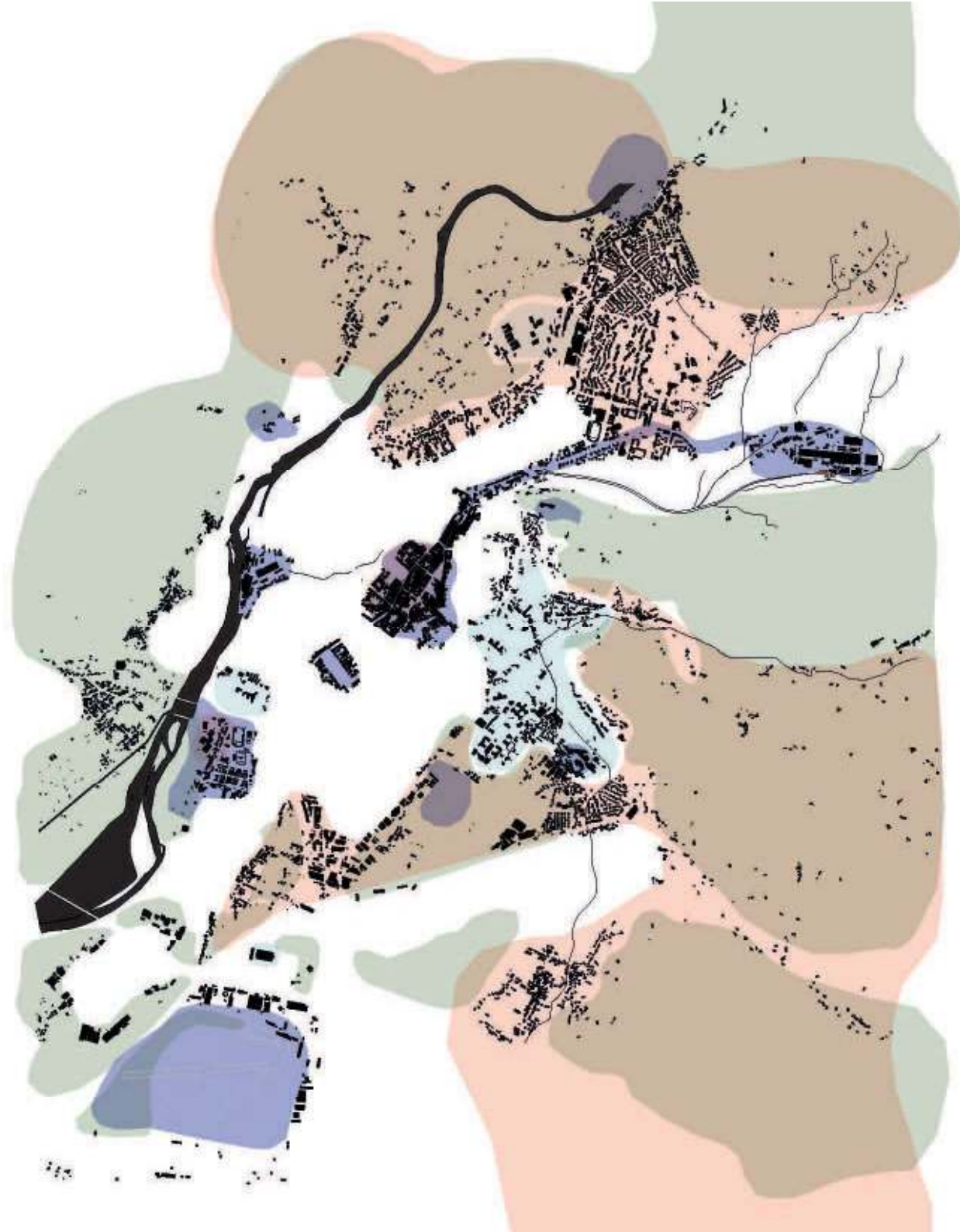
**Gorizia, Nova Gorica,
Šempeter – Vrtojba**



3 scenari di indirizzo futuro su cui potranno convergere i differenti strumenti di pianificazione italiani e sloveni sloveni, con analoghi obiettivi.

3 scenarijev z v bodočnost usmerjenim pogledom, na katere se bodo lahko nanašali različni italijanski in slovenski prostorski načrtovalni instrumenti, katere bodo povezovali nekateri skupni cilji in sicer.

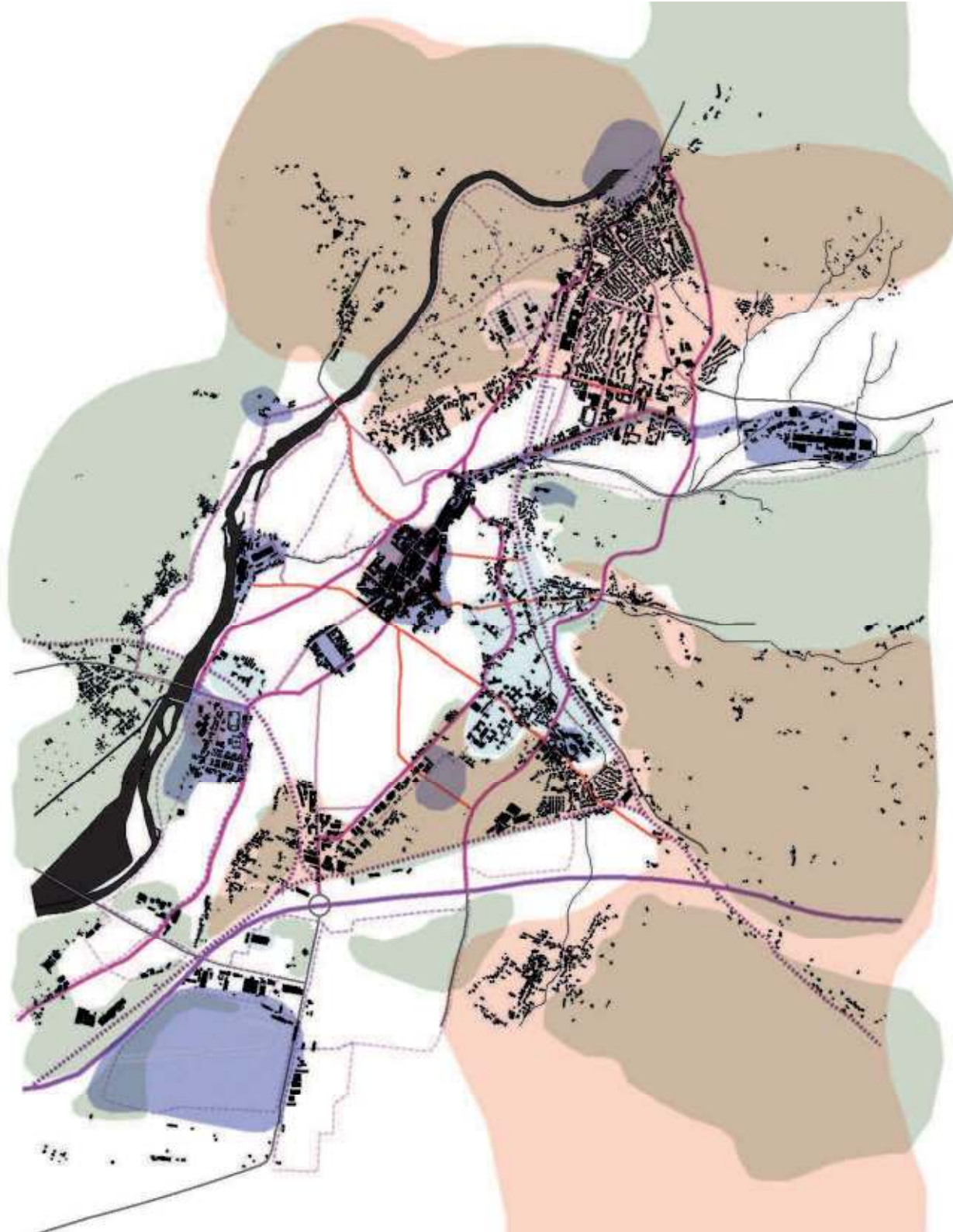
Gorizia, Nova Gorica, Šempeter – Vrtojba



3 scenari di indirizzo futuro su cui potranno convergere i differenti strumenti di pianificazione italiani e sloveni sloveni, con analoghi obiettivi.

3 scenarijev z v bodočnost usmerjenim pogledom, na katere se bodo lahko nanašali različni italijanski in slovenski prostorski načrtovalni instrumenti, katere bodo povezovali nekateri skupni cilji in sicer.

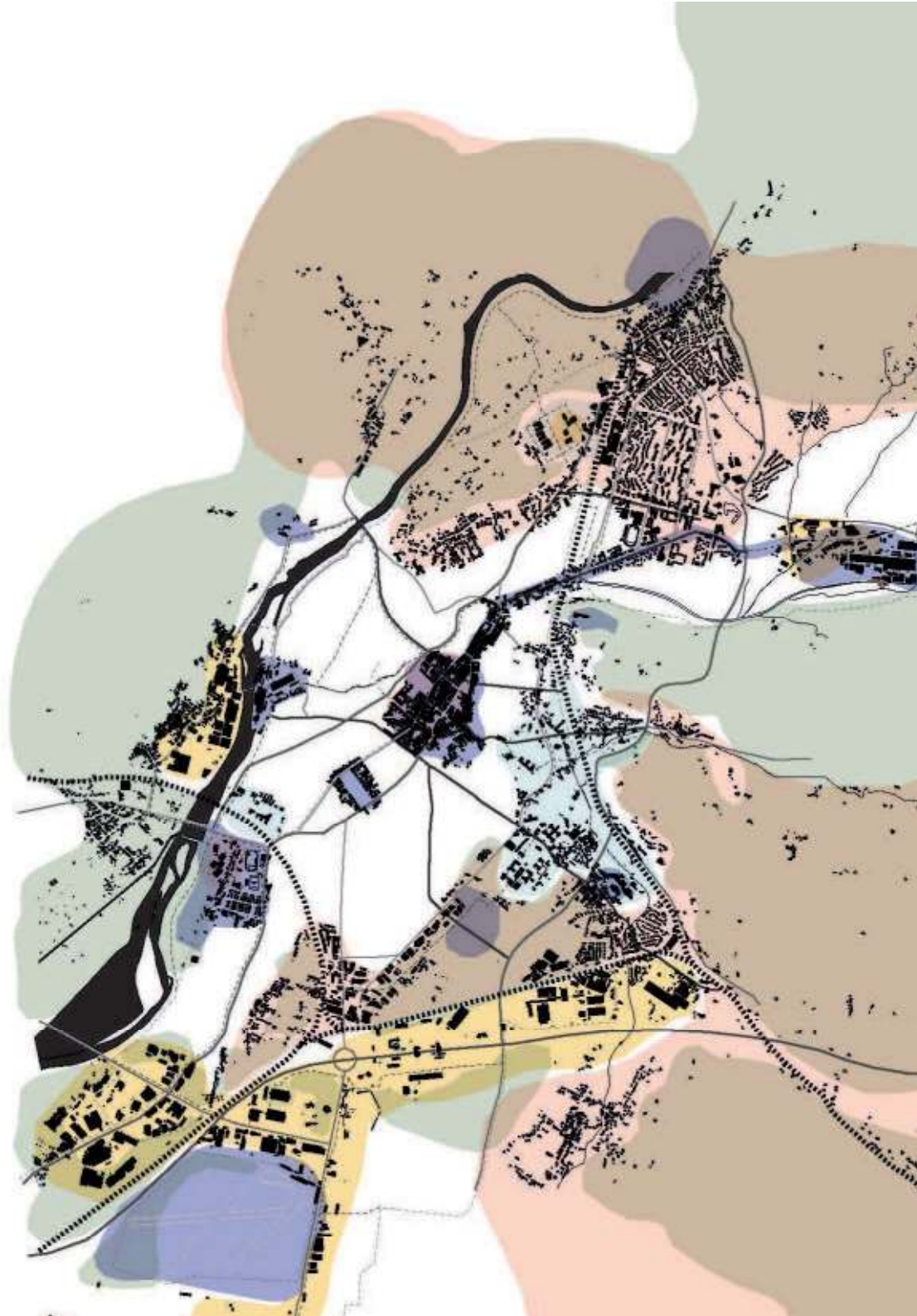
Gorizia, Nova Gorica, Šempeter – Vrtojba



3 scenari di indirizzo futuro su cui potranno convergere i differenti strumenti di pianificazione italiani e sloveni sloveni, con analoghi obiettivi.

3 scenarijev z v bodočnost usmerjenim pogledom, na katere se bodo lahko nanašali različni italijanski in slovenski prostorski načrtovalni instrumenti, katere bodo povezovali nekateri skupni cilji in sicer.

Gorizia, Nova Gorica, Šempeter – Vrtojba



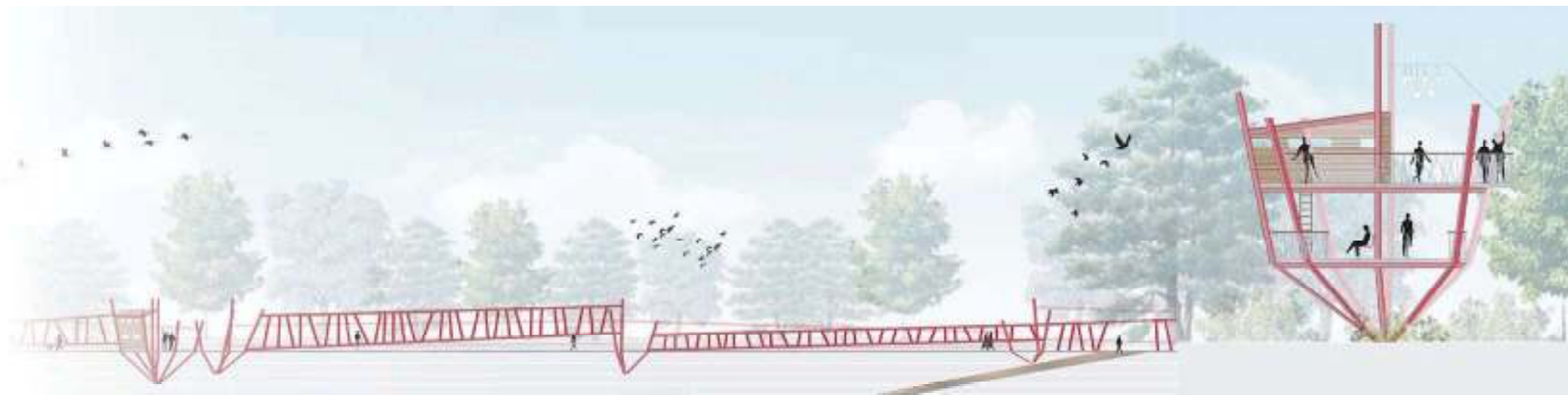
Area Strategica 1
Strateško Območje 1

Isonzo / Soča



Area Strategica 1 Strateško Območje 1

Isonzo / Soča



Area Strategica 1
Strateško Območje 1

Isonzo / Soča



Area Strategica 1 Strateško Območje 1

Isonzo / Soča



Area Strategica 2 Strateško Območje 2

Via San Gabriele /
Erjavceva Ulica /
Stazione Transalpina /
Via Luzzato, Via Caprin,
Via Foscolo (tridente di
Max Fabiani)



Area Strategica 2 Strateško Območje 2

Via San Gabriele /
Erjavceva Ulica /
Stazione Transalpina /
Via Luzzato, Via Caprin,
Via Foscolo (tridente di
Max Fabiani)



Area Strategica 2 Strateško Območje 2

**Via San Gabriele /
Erjavceva Ulica /
Stazione Transalpina /
Via Luzzato, Via Caprin,
Via Foscolo (tridente di
Max Fabiani)**



Area Strategica 2 Strateško Območje 2

**Via San Gabriele /
Erjavceva Ulica /
Stazione Transalpina /
Via Luzzato, Via Caprin,
Via Foscolo (tridente di
Max Fabiani)**



**Area Strategica 3
Strateško Območje 3**

**Campagna delle
Casermette /
Prvomajska Ulica
– Kolodvorska Pot
(4° Isolato di Ravnikar)**



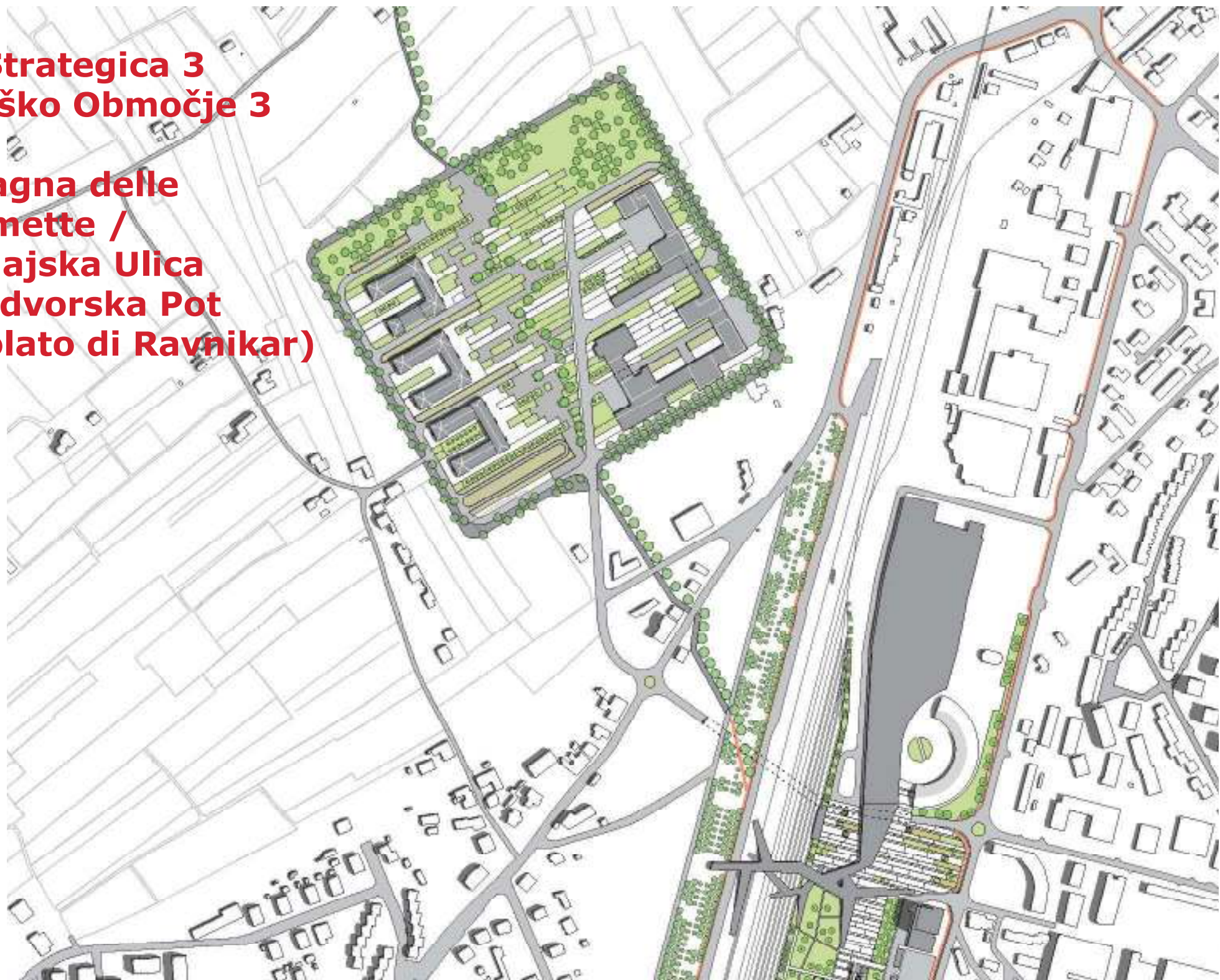
**Area Strategica 3
Strateško Območje 3**

**Campagna delle
Casermette /
Prvomajska Ulica
– Kolodvorska Pot
(4° Isolato di Ravnikar)**



**Area Strategica 3
Strateško Območje 3**

**Campagna delle
Casermette /
Prvomajska Ulica
– Kolodvorska Pot
(4°Isolato di Ravnikar)**



Area Strategica 3 Strateško Območje 3

**Campagna delle
Casermette /
Prvomajska Ulica
– Kolodvorska Pot
(4° Isolato di Ravnikar)**

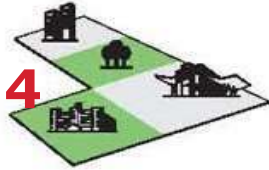


**Area Strategica 3
Strateško Območje 3**

**Campagna delle
Casermette /
Prvomajska Ulica
– Kolodvorska Pot
(4° Isolato di Ravnikar)**

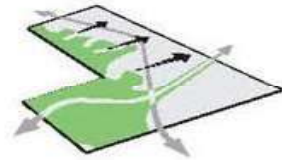
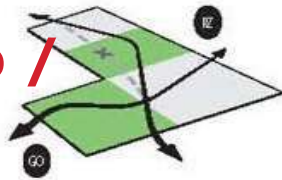


Area Strategica 4 Strateško Območje 4



Strategie di progetto, in alto lo stato attuale, segue l'individuazione dei segni architettonici e dell'espansione delle reti ecologiche.

Casa Rossa / Colle del Seminario / Rozna Dolina



Schemi operativi e funzionali dei luoghi del progetto, l'ex-seminario, casa rossa e la zona residenziale.



Planimetria



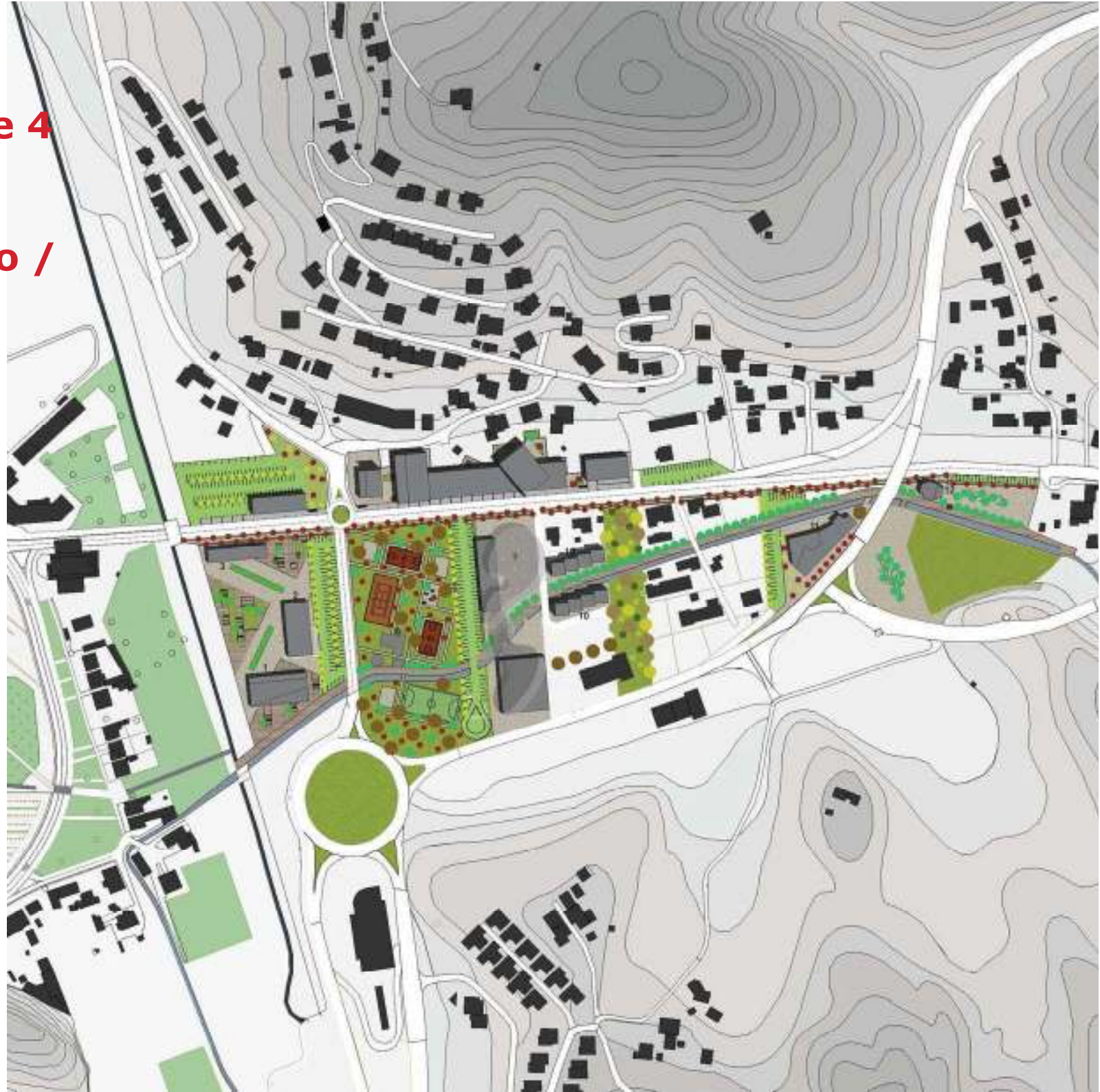
**Area Strategica 4
Strateško Območje 4**

**Casa Rossa /
Colle del Seminario /
Rozna Dolina**



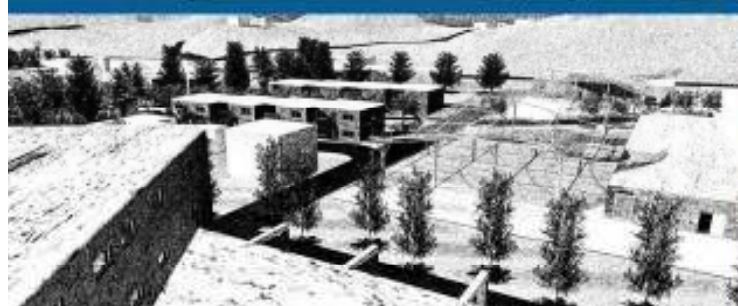
**Area Strategica 4
Strateško Območje 4**

**Casa Rossa /
Colle del Seminario /
Rozna Dolina**



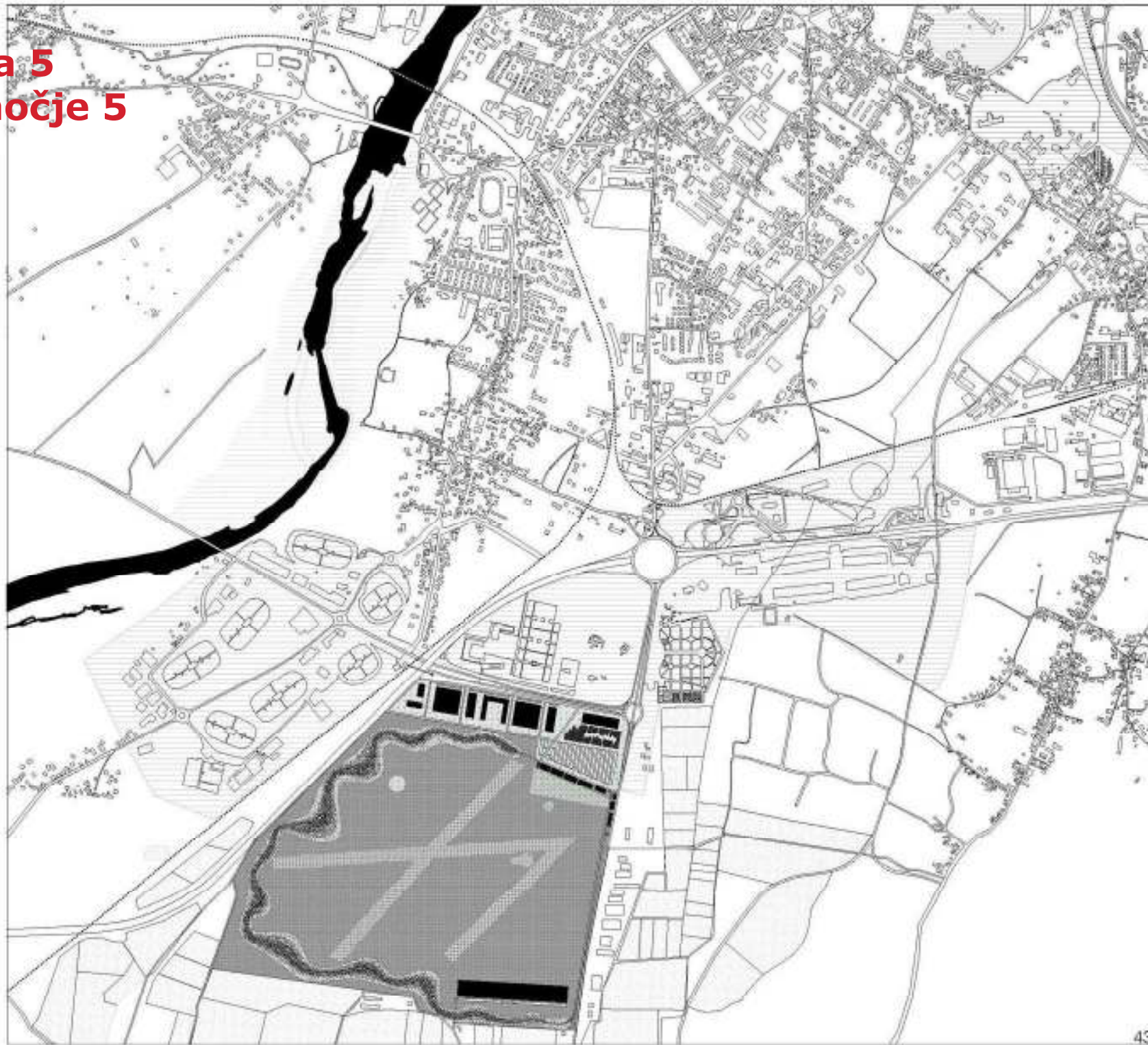
Area Strategica 4 Strateško Območje 4

Casa Rossa /
Colle del Seminario /
Rozna Dolina



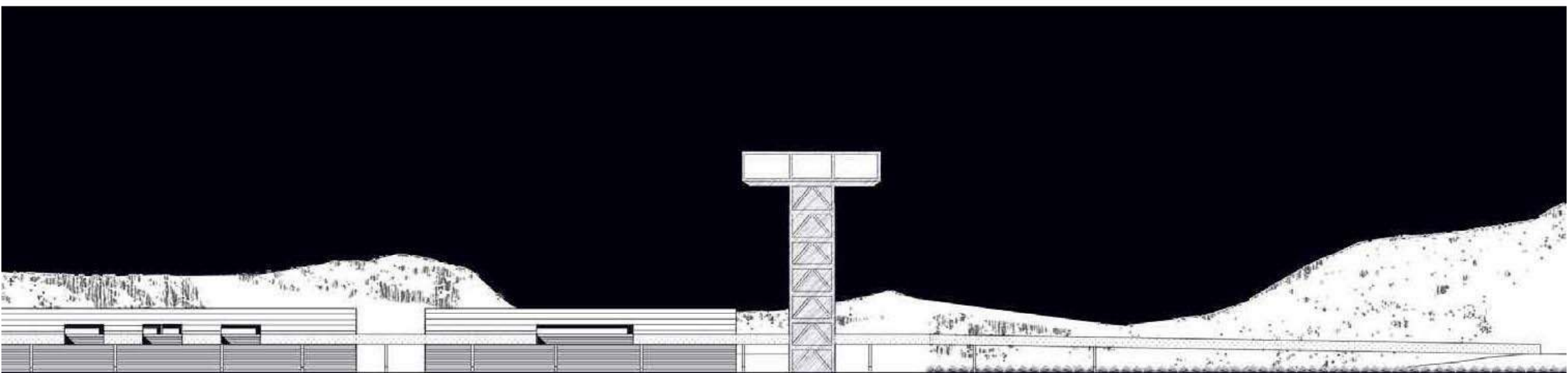
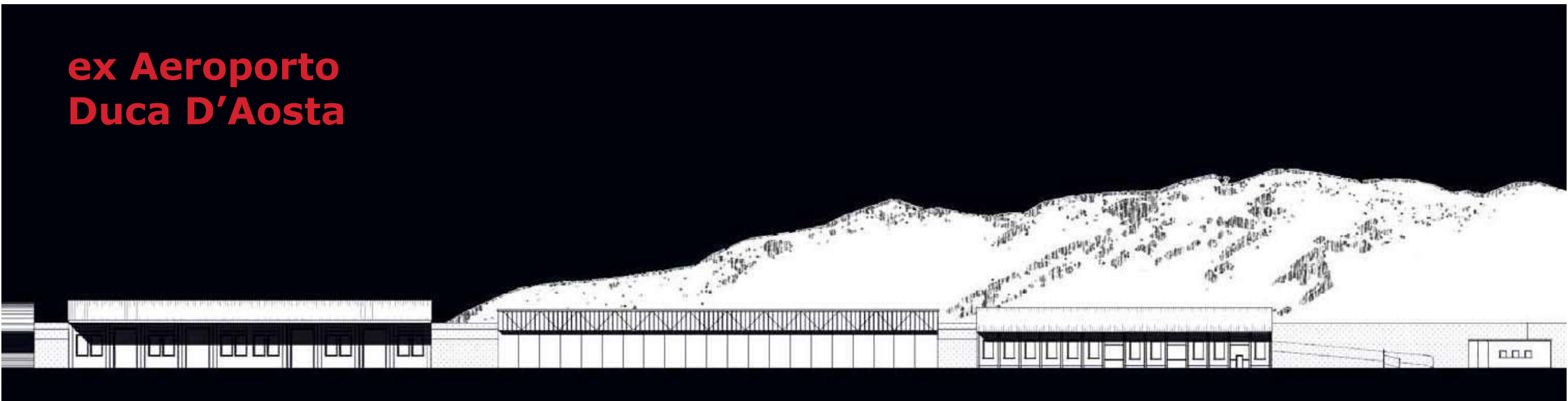
Area Strategica 5
Strateško Območje 5

ex Aeroporto
Duca D'Aosta



Area Strategica 5 Strateško Območje 5

ex Aeroporto
Duca D'Aosta



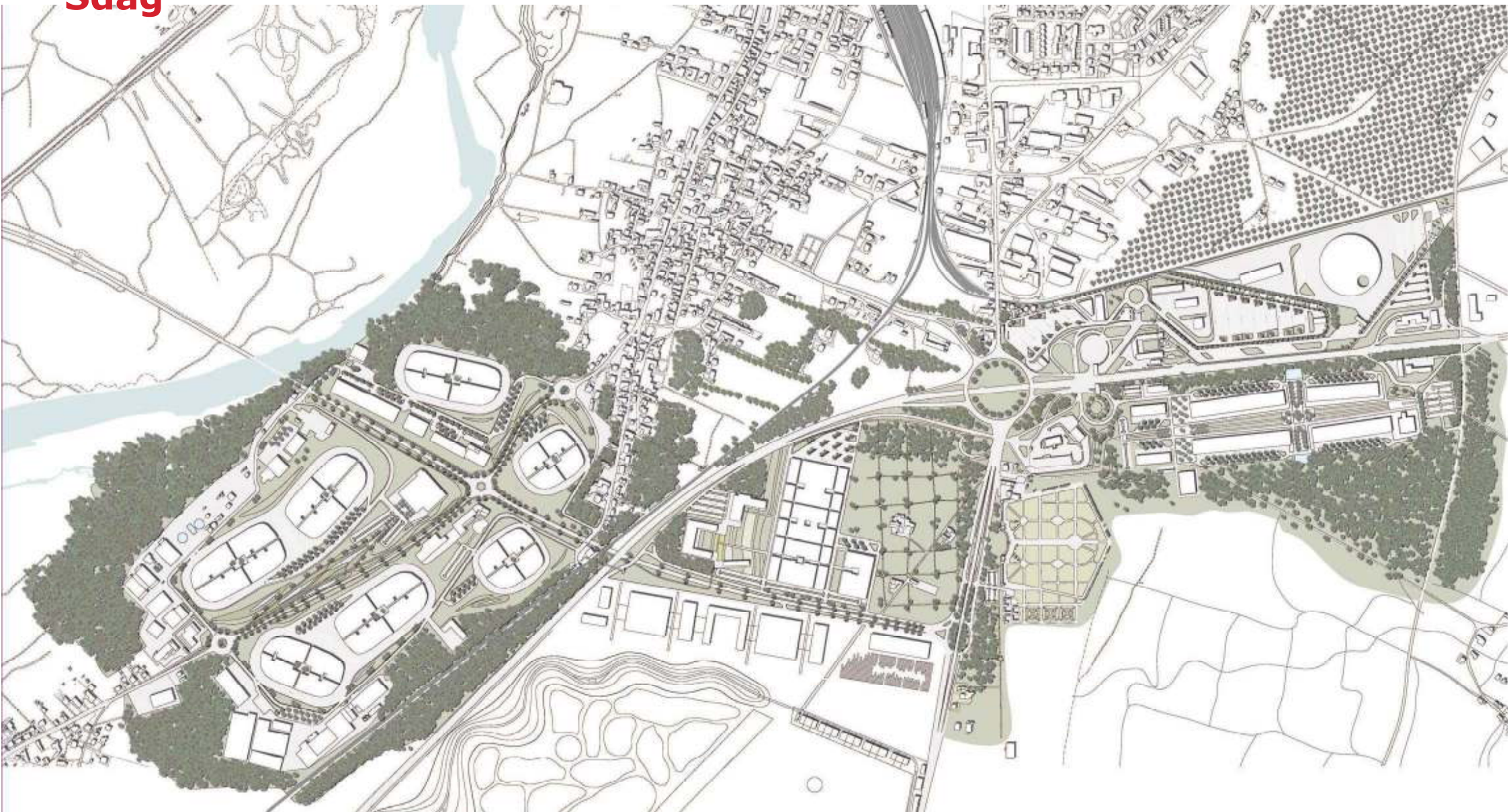
Area Strategica 5 Strateško Območje 5

ex Aeroporto
Duca D'Aosta



Area Strategica 6 Strateško Območje 6

Autoporti IT/SLO Sdag



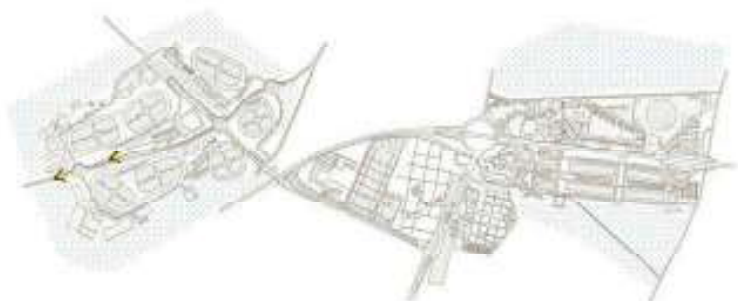
Area Strategica 6 Strateško Območje 6

Autoporti IT/SLO Sdag



03

03 04



04

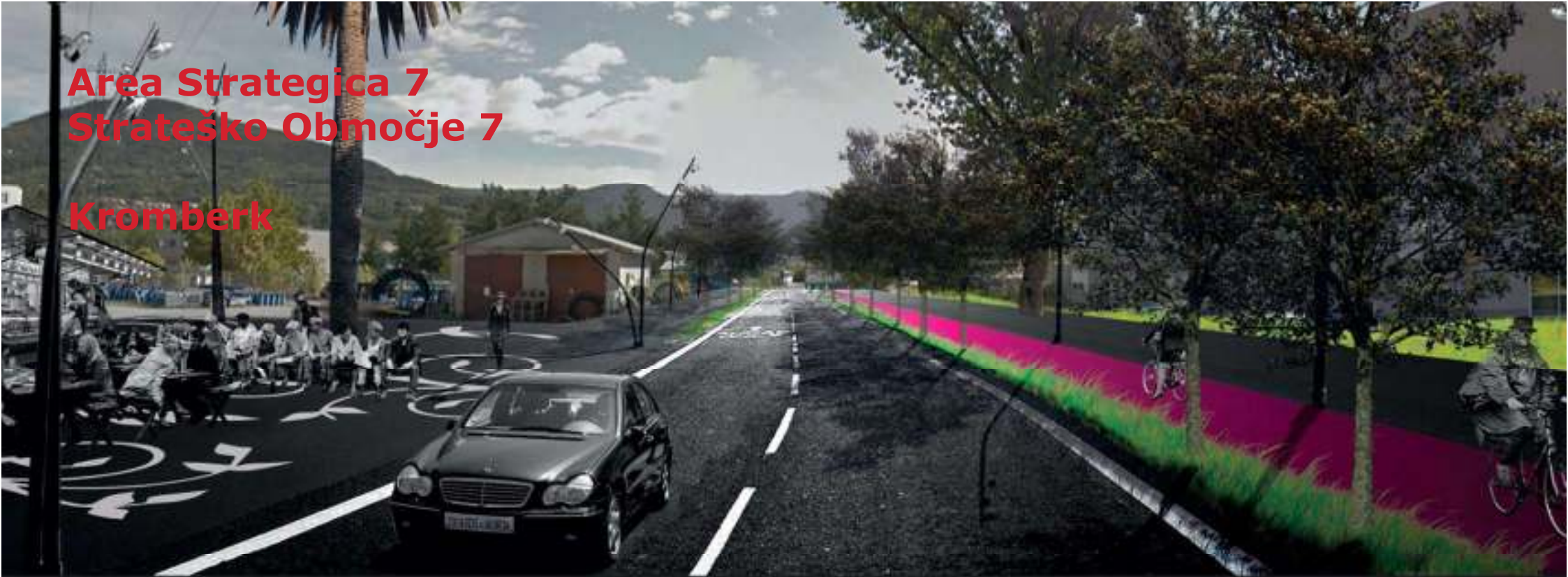
Area Strategica 7 Strateško Območje 7

Kromberk



Area Strategica 7
Strateško Območje 7

Kromberk



Area Strategica 7
Strateško Območje 7

Kromberk



Area Strategica 8 Strateško Območje 8

Ospedali IT/SLO



Area Strategica 8 Strateško Območje 8

Ospedali IT/SLO



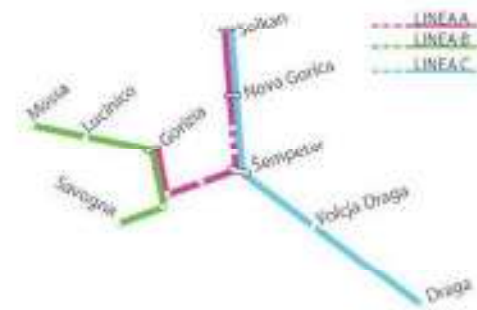
Area Strategica 9 Strateško Območje 9

**Fasce di rispetto
e aree confinarie
piano della
mobilità**



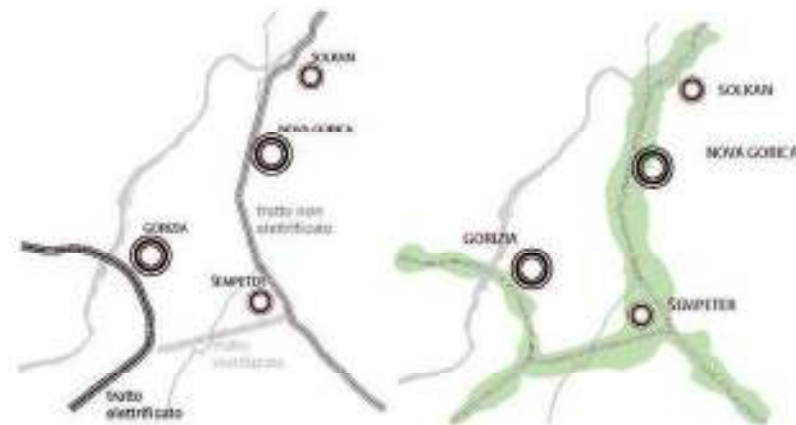
Area Strategica 9 Strateško Območje 9

Fasce di rispetto e aree confinarie piano della mobilità



Tracciato rete metropolitana leggera e possibili future espansioni sul territorio.

Tracciato linea A, oggetto del progetto.



Struttura dei tratti ferroviari allo stato di fatto.

Riattivazione di tutte le linee e creazione del corridoio ecologico.